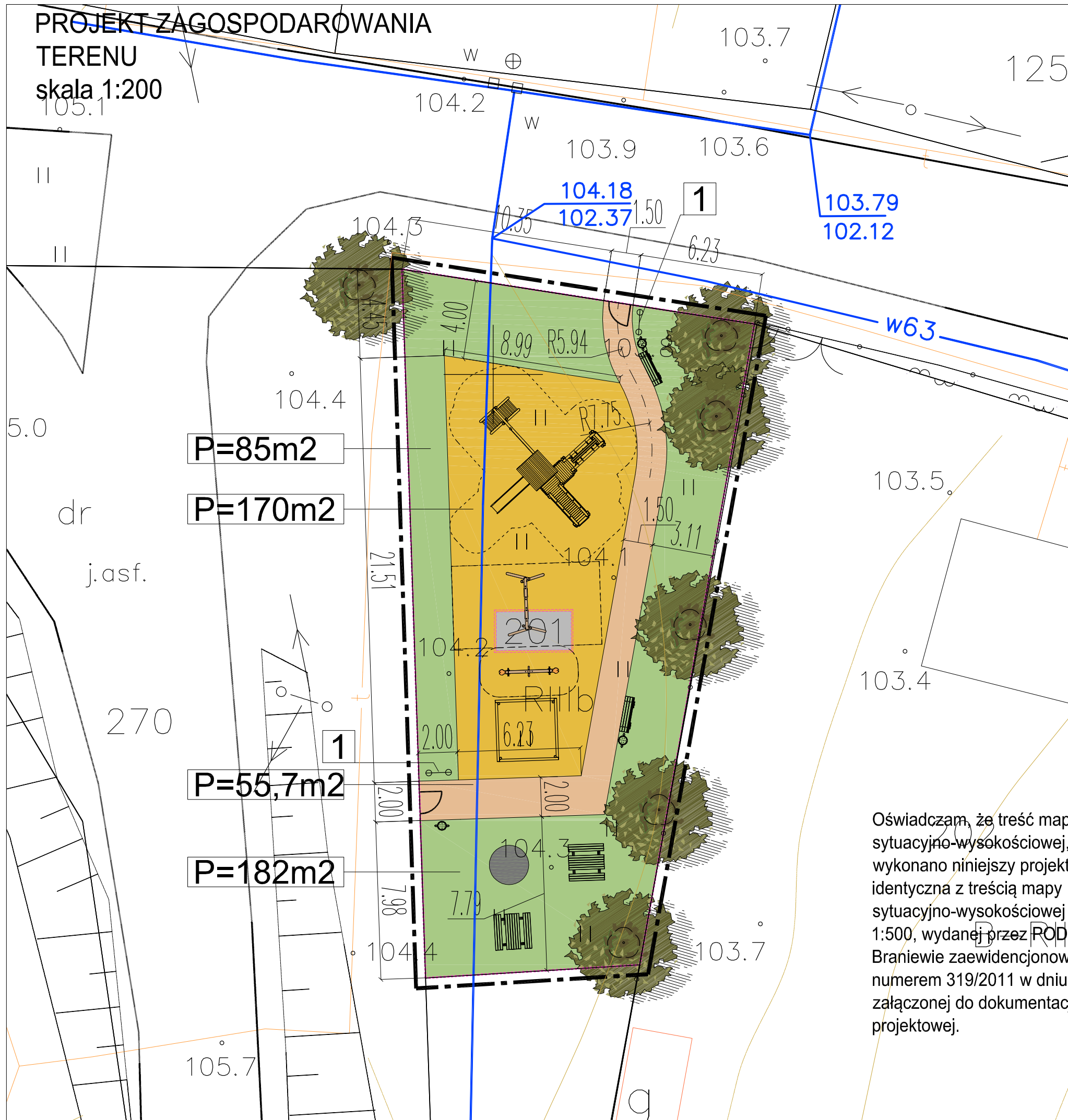


PROJEKT ZAGOSPODAROWANIA

TERENU
skala 1:200



- GRANICA OPRACOWANIA - dz. nr 201
- GRANICA I NUMERY DZIAŁEK
- PROJEKTOWANA NAWIERZCHNIA Z KOSTKI BETONOWEJ
- PROJEKTOWANE OGRODZENIE OD STRONY DROGI, wys. 1,20m
- FURTKA
- ŁAWKA, ŁAWKO - STÓŁ
- ŚMIETNIK
- WYPOSAŻENIE PLACU ZABAW**
- ZESTAW ZABAWOWY SKŁADAJĄCY SIĘ Z WIEŻY Z DACHEM DWUSPADOWYM, TRAPU-SCHODKÓW, PRZEPLOTNI, POMOSTU WISZĄCEGO, ZJEŹDZALNI I DRABINKI KRZYŻAKOWEJ (linią przerywaną oznaczono strefę bezpieczeństwa o wym. 11,65 x 9,62m)
- HUŚTAWKA PODWÓJNA ŁAŃCUCHOWA (linią przerywaną oznaczono strefę bezpieczeństwa o wym. 5 x 7,80m)
- HUŚTAWKA WAŻKA (linią przerywaną oznaczono strefę bezpieczeństwa o wym. 5 x 2,50m)
- PIASKOWNICA
- STREFA BEZPIECZEŃSTWA WOKÓŁ ZABAWEK - PIASEK WYMYWALNY, gr. min 30cm, OBRZEŻE Z PALISADY DREWNIANEJ Ø10cm WKOPANEJ W ZIEMIĘ
- GRILL / PALENISKO, murowany z kamieni polnych
- ZIELEŃ**
- ISTNIEJĄCE DRZEWA
- PROJEKTOWANA ZIELEŃ NISKA
- ELEMENTY PROJEKTU**
- 1 TABLICA INFORMACYJNA

P=85m²

P=170m²

P=55,7m²

P=182m²

Oświadczam, że treść mapy sytuacyjno-wysokościowej, na której wykonano niniejszy projekt jest identyczna z treścią mapy sytuacyjno-wysokościowej w skali 1:500, wydanej przez RODGIK w Braniewie zaewidencjonowanej pod numerem 319/2011 w dniu 27.05.2011, załączonej do dokumentacji projektowej.

| | | |
|--|--|---------------------------|
| CZAPLIŃSCY - ARCHITEKCI | | |
| 84-230 Rumia ul. Dokerów 16 tel. 669 255 550 | | |
| Temat : Zagospodarowanie i estetyzacja przestrzeni publicznej w Gminie Pięńżno | | |
| Lokalizacja : dz. nr 201, obręb Lechowo dz. nr 115/14, 115/16, 116/41, obręb 2, m. Pięńżno dz. nr 15, 16, obręb 1, m. Pięńżno dz. nr 57, 46/10, 82 obręb 3 miasto Pięńżno | | |
| Inwestor : | Gmina Pięńżno 14-520 Pięńżno, ul. Generalska 8 | Branża : Architektura |
| Nazwa rysunku: | BUDOWA PLACU ZABAW W MIEJSCOWOŚCI LECHOWO - PROJEKT ZAGOSPODAROWANIA TERENU, dz. nr 201, obręb Lechowo | Faza : Proj. budowlany |
| | | Data: 06.2011 |
| | | Skala: 1:200 |
| Projekt : | arch. Damian Czaplinski upr. nr. PO/KK/192/2008 | Nr rys.: Z1 |