

gm. Pieniężno
 obręb Łajsy
 działka 42

MAPA SYTUACYJNO- WYSOKOŚCIOWA
 Z UZBROJENIEM TERENU
 DO CELÓW PROJEKTOWYCH
 skala 1:500

nie wyklucza się istnienia w terenie innych, nie
 wykazanych na niniejszej mapie urządzeń
 podziemnych, które nie były zgłoszone
 do inwentaryzacji lub o których brak jest
 informacji w insyngiach branżowych

mapę dostosowano do celów projektowych na podstawie materiałów
 udostępnionych przez PODGIK w Braniewie i wykonanej aktualizacji
 wykonak:
 KERIG 108/09
 Braniewo 24.03.2009 r

- LEGENDA:**
- A-B-C-D-A granica działki
 - B-C-D-A ogrodzenie istniejące
 - A-B granica od strony drogi - bez ogrodzenia
 - likwidacja posesji istniejącego ogrodzenia
 - oswieżenie zewnętrzne
 - wejsda do budynków
 - rozbudowa
 świetlicy
 - projektowane
 budynki
1. BUDYNEK ŚWIETLICY (rozbudowany)
 2. BUDYNEK GOSPODARZCY (projektowany)
 3. przystanek autobusowy istniejący o.z.
 4. plac na terenie
 5. droga wewnętrzna, ciąg pieszo - jazdny
 6. miejsca postojowe
 7. wejście na teren - ciąg pieszo - j.z.
 8. pomnik istniejący
 9. do wyburzenia: budynek gospodarczy oraz schody i wejście zaplecze do budynku świetlicy
 10. zbiornik bezodpływowy na nieczystości ciekłe
 11. hydrant projektowany
 12. miejsce na kontenery na odpady i opakowania zwrótnie
 13. boisko uniwersalne siatkowokatkowskowska
 14. plac zabaw dla dzieci:
 - 14.1. urządzenie wielofunkcyjne
 - 14.2. huśtawka
 - 14.3. huśtawka wazka
 - 14.4. niskie ogrodzenie placu zabaw (drewniane sztachety)
 15. siód pliknowy
 16. zieleni urządzone
 17. tablica ogłoszeń

- siatki ogrodowe z płyt betonowych
- drzewa istniejące
- drzewa projektowane
- pozębony terenu projektowane
- namierzchnia z kostki betonowej (szczegóły wg części drogowej)
- wodociąg (szczegóły wg części sanitarnej)
- kanalizacja (szczegóły wg części sanitarnej)
- kable energetyczne
- złącza kablowe+ przystawka pomiarowa (szczegóły wg części elektrycznej)

PROJEKT JEST CHRONIONY PRAWEM AUTORSKIM. WSZELKIE INFORMACJE I ROZWIĄZANIA W NIM ZAWARTE STANOWIĄ WŁASNOŚĆ INTELEKTUALNĄ AUTORÓW PROJEKTU.

TESART pracownia architektury i wnętrz mgr inż. arch. Teresa Rokicka Warszawa, Wał Międzesydzki 872/5		e-mail tesart@tesart.pl tel/fax (0-22) 616-27-72		PROJEK BUDOWLANY LISTOPAD 2011	
INWESTYCJA: ŚWIETLICA WIEJSKA Z PLACEM ZABAW na terenie położonym w Łajdach, na działce nr 42, obręb Łajsy, 14-520 Pieniężno		INWESTOR: Urząd Miejski, ul. Generalska, 814-520 Pieniężno		BRANZA: ARCHIT. - BUDOWLANA	
PROJEKTANT: mgr inż. arch. Teresa Rokicka		nr uprawnień MAO/45/05 architekton.		TEMAT: ŚWIETLICA WIEJSKA Z PLACEM ZABAW WE WSI ŁAJSY	
opracowanie: mgr inż. arch. Marja Niekrasz		skala 1:500		RYSUNEK: PROJEKT ZAGOSPODAROWANIA TERENU	
WERYFIKACJA: mgr inż. arch. Helena Dzieduszycka		skala 1			

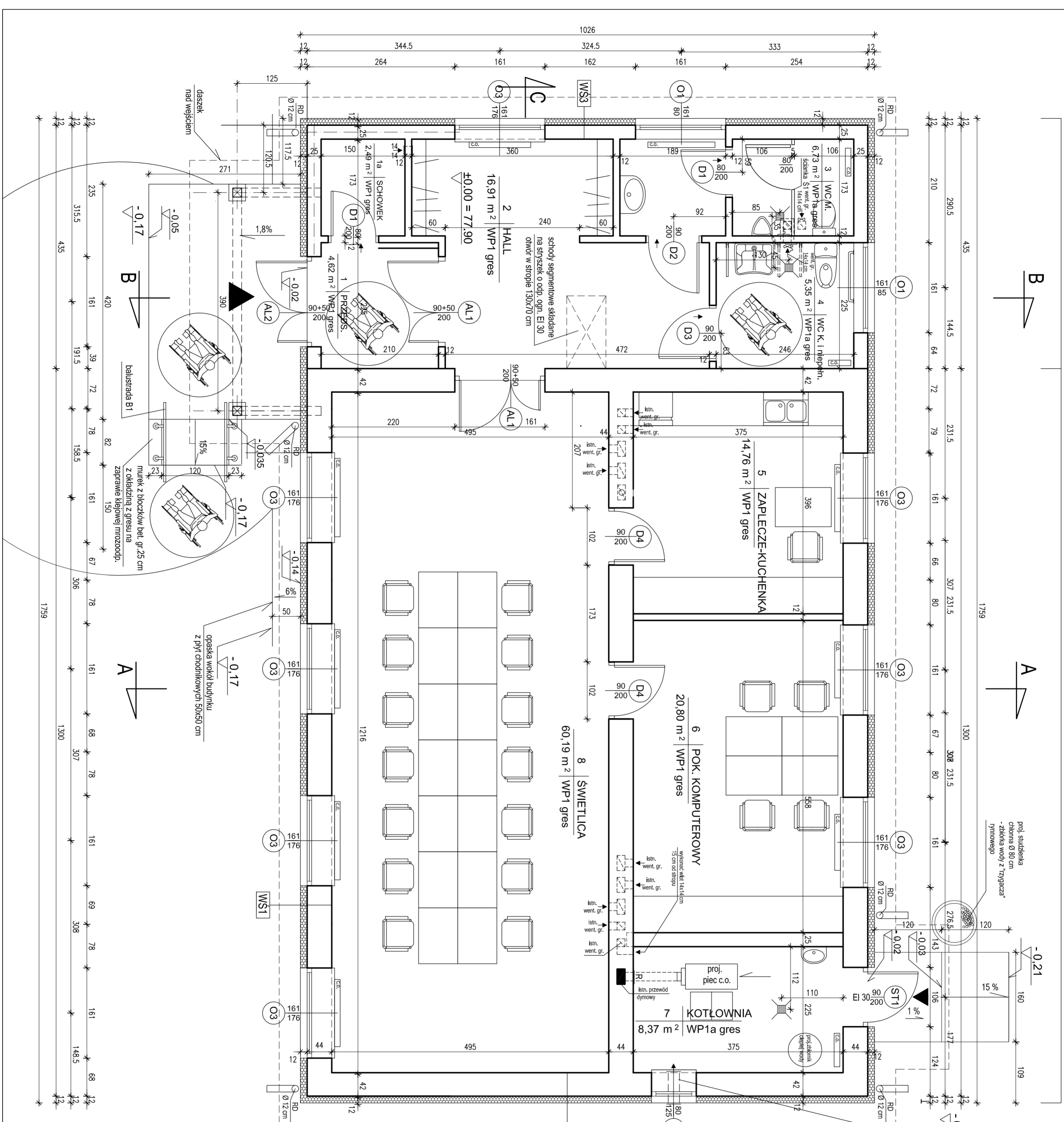
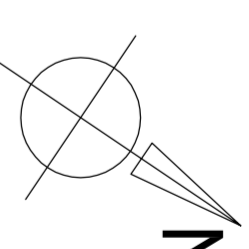
WS1 - istn. ściana zewnętrzna

- 15 cm proj. wewnętrzny tynk cem.-wap. skuc.
- 24 cm proj. ściana z bloczków gazobetonowych
- 12 cm proj. docieplenie styropianem np. w systemie BASF Multi Therm Neo
- 12 cm proj. docieplenie styropianem np. w systemie BASF Multi Therm Neo
- wszp. przewodzenia ciepła $\leq 0,0351 \text{ W/(m}^2\text{K)}$
- proj. tynk cienkowarstwowy na siatce z włókna szklanego

WS3 - proj. ściana zewnętrzna

- 1,5 cm proj. wewnętrzny tynk cem.-wap.
- 24 cm proj. ściana z bloczków gazobetonowych
- 12 cm proj. docieplenie styropianem np. w systemie BASF Multi Therm Neo
- wszp. przewodzenia ciepła $\leq 0,0351 \text{ W/(m}^2\text{K)}$
- proj. tynk cienkowarstwowy na siatce z wł. szkl.

- w części proj. wlot do kanału went. grzew. w strapie, wentylator fazelkowy włączony z oszczędzeniem
- w części proj. wlot do kanału went. grzew. w strapie przewodami 14x14 cm z blachy stal. ocynk. w obudowie z płyt gips.-kart. na szelaz systemowym



PROJEKT JEST CHRONIONY PRAWEM AUTORSKIM. WSZELKIE INFORMACJE I ROZWIĄZANIA W NIM ZAWARTY SĄ STANOWIĄ WŁASNOŚĆ INTELEKTUALNĄ AUTORÓW PROJEKTU.

TESART maczonia architektury i wnętrz
mgr inż. arch. Teresa Rokicka
Warszawska, Wólka Miedzyszyjski 87/2/5

PROJEKT BUDOWLANO - WYKON. LISTOPAD 2011

BRANŻA: ARCHIT. - BUDOWLANA

INWESTOR: SWIETLICA WIEJSKA Z PLACEM ZABAWY na terenie położonym w Łabiszynie, na działce nr 42, obręb Łabisz, 14-520 Pieniężno

TEMAT: SWIETLICA WIEJSKA Z PLACEM ZABAWY WE WSI ŁAJSY

PROJEKTANT: mgr inż. arch. Teresa Rokicka

OPRACOWANIE: mgr inż. arch. Helena Dąbrowska

WERYFIKACJA: mgr inż. arch. Helena Dąbrowska

RYSUNEK: BUDYNEK ŚWIETLICY

RZUT PRZYZIEMIA

skala: 1:50

nr projektu: 2

PROJEKT BUDOWLANO - WYKON. LISTOPAD 2011

BRANŻA: ARCHIT. - BUDOWLANA

INWESTOR: SWIETLICA WIEJSKA Z PLACEM ZABAWY WE WSI ŁAJSY

TEMAT: SWIETLICA WIEJSKA Z PLACEM ZABAWY WE WSI ŁAJSY

PROJEKTANT: mgr inż. arch. Teresa Rokicka

OPRACOWANIE: mgr inż. arch. Helena Dąbrowska

WERYFIKACJA: mgr inż. arch. Helena Dąbrowska

RYSUNEK: BUDYNEK ŚWIETLICY

RZUT PRZYZIEMIA

skala: 1:50

nr projektu: 2

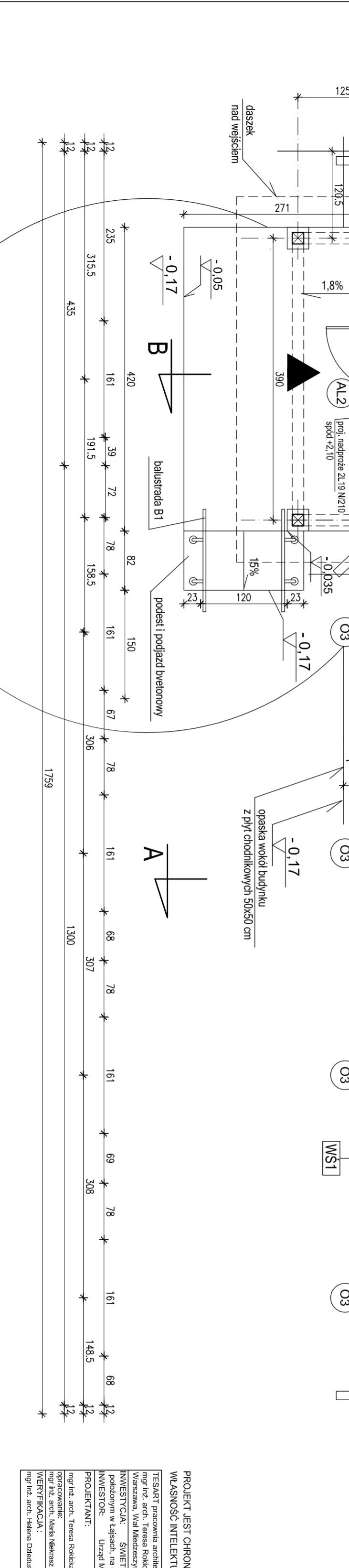
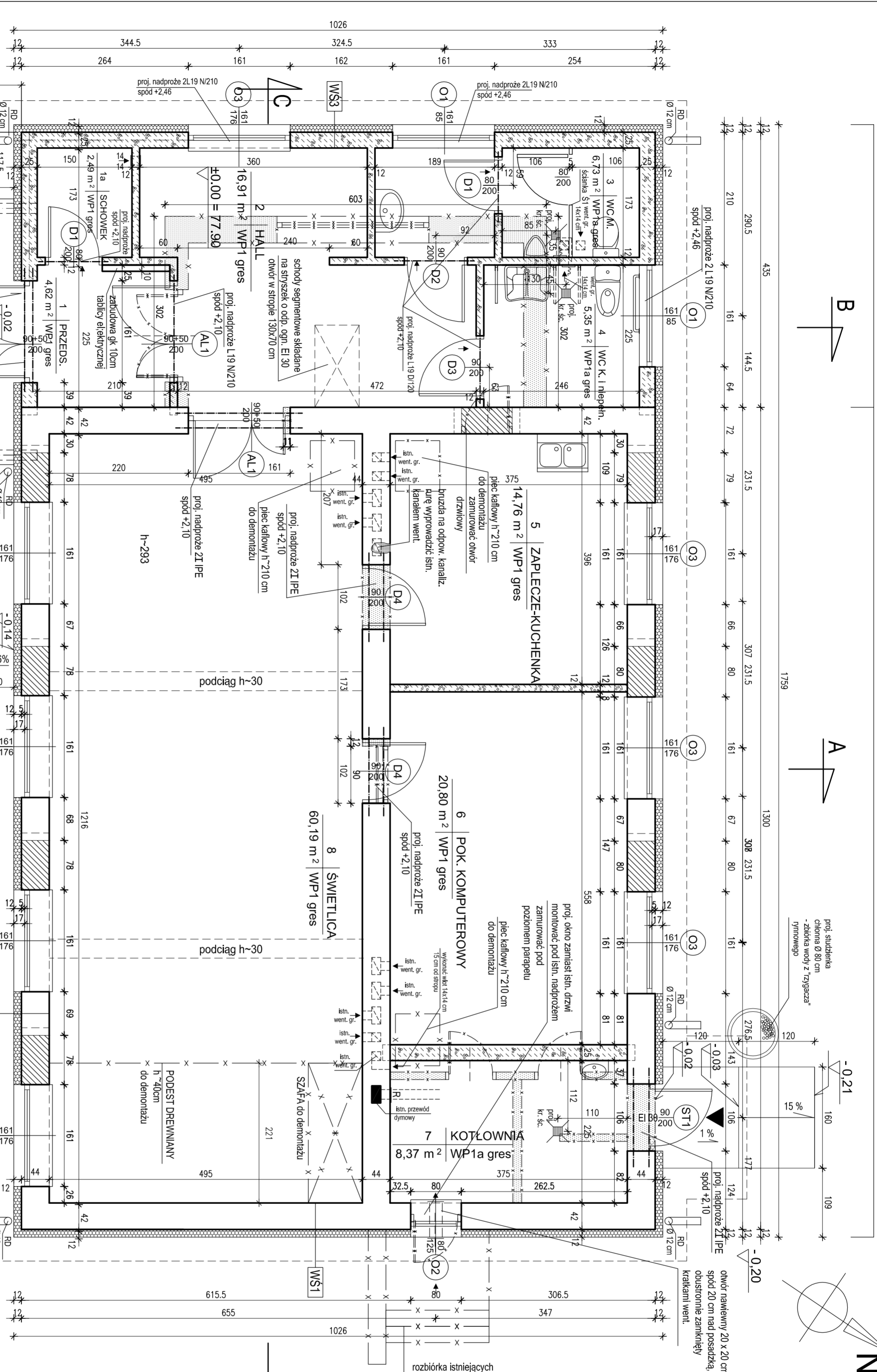


WS1 - istn. ściana zewnętrzna

- 12 cm proj. docieplenie styropianem np. w systemie BASF Multi Therm Neo
- wsp. przewodzenia ciepła $\leq 0,0351 \text{ W/(m}^2\text{K)}$
- proj. tynk cienkowarstwowy na słatce z włókna szklanego

WS3 - proj. ściana zewnętrzna

- 15 cm proj. wewnętrznym tynk cem.-wap. skuc.
- 24 cm proj. ściana z bloczków gazobetonowych
- 12 cm proj. docieplenie styropianem np. w systemie BASF Multi Therm Neo
- wsp. przewodzenia ciepła $\leq 0,0351 \text{ W/(m}^2\text{K)}$
- proj. tynk cienkowarstwowy na słatce z wł. szkl.



PROJEKT JEST CHRONIONY PRAWEM AUTORSKIM, WSZELKIE INFORMACJE I ROZWIĄZANIA W NIM ZAWIERAJĄCE SĄ WŁASNOŚCIĄ INTELEKTUALNĄ AUTORÓW PROJEKTU

TESART pracownia architekcyjna i wnętrz
mgr inż. arch. Teresa Rokicka
Warszawa, Wólka Miedzyszyńska 87/2/5
tel/fax (0-22) 616-27-72

PROJEKT BUDOWLANO - WYKON. LISTOPAD 2011
BRANŻA: ARCHIT. - BUDOWLANA

INWESTYCJA: ŚWIETLICA WIEJSKA Z PLACEM ZABAWY na terenie położonym w Łasien, na działce nr 42, obręb Łęsy, 14-520 Pieniężno
INWESTOR: Urząd Miejski, ul. Generalska 8, 81-420 Pieniężno

PROJEKTANT: mgr inż. arch. Teresa Rokicka
opracowanie: Alicja Mikusz
architekcyjna
MAGDALENA
WYKONANIE: S20380

RYSUJEK: BUDYNEK ŚWIETLICY
OPRACOWANIE: ZMIANY BUDOWLANE
WYKONANIE: 1:50

3



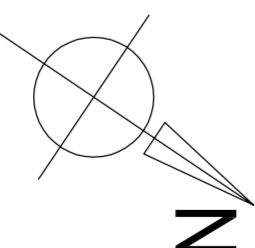
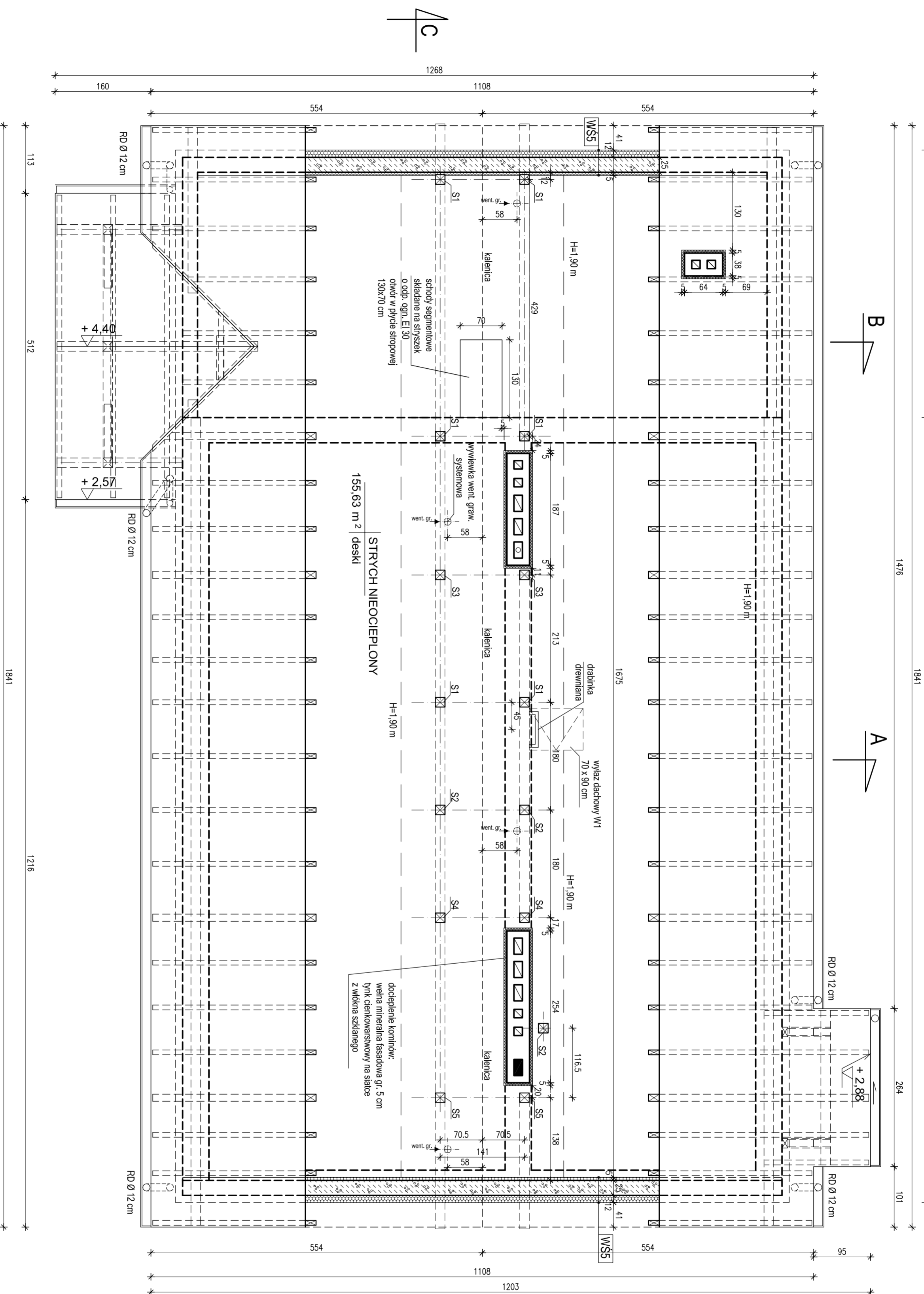
PROJ. DOBUDOWA

BUDYNEK ISTNIEJĄCY

LEGENDA

- WŚ5 - ściana zewnętrzna**
- 1 cm proj. tynk cienkowarstwowy na siatce z włókna szklanego
 - 5 cm proj. docieplenie styropianem j. niżej
 - 24 cm proj. ściana z bloczków gazobetonowych
 - 12 cm proj. docieplenie styropianem np. w systemie BASF Multi Therm Neo
 - WSP. przewodzenia ciepła 0,0351 W/(m²K)
 - proj. tynk cienkowarstwowy na siatce z włókna szklanego

UWAGA 1:
Istn. kominy rozehrać do poz. wierzchu stropu i murować na nowo z cegły cer. pełnej do brzo wyjąłonej na pełne spoiny z zachowaniem wielkości przekroju istn. kanałów went. i dymowych, odcieplić wełną mineralną fasadową gr. 5 cm i wykonać tynk cienkowarstwowy na siatce z włókna szklanego (do poz. + 5,90). Powyżej murować z cegiel klinkierowych na zapr. z trasem np. SOPRO ATLAS

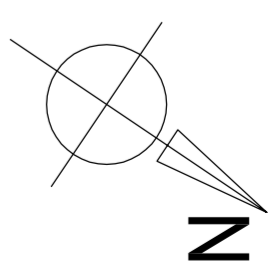
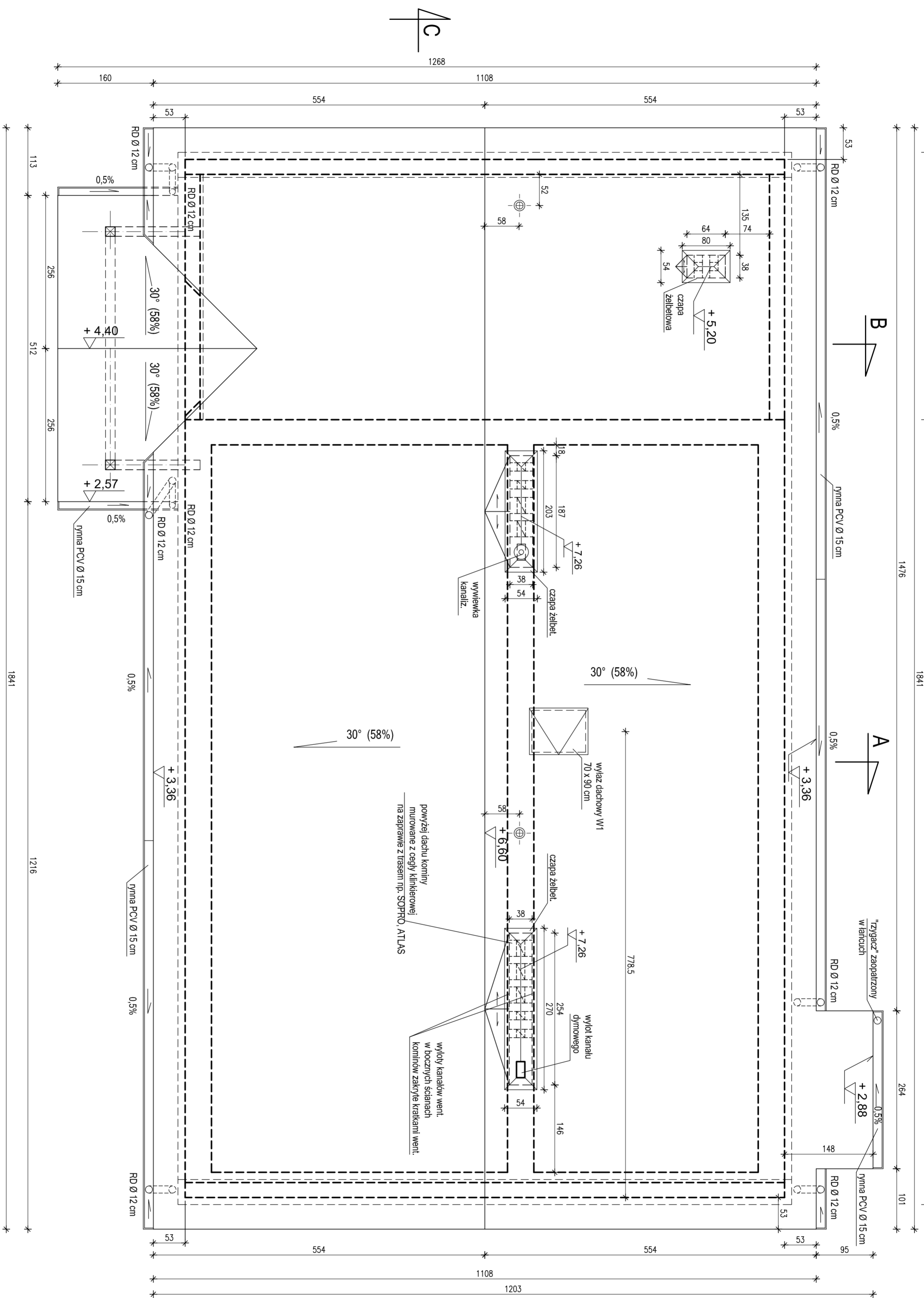


PROJEKT JEST CHRONIONY PRAWEM AUTORSKIM. WSZELKIE INFORMACJE I ROZWIĄZANIA W NIM ZAWARTE STANOWIĄ WŁASNOŚĆ INTELEKTUALNĄ AUTORÓW PROJEKTU.

TESART pracownia architektury i wnętrz mgr inż. arch. Teresa Rokicka Warszawa, Wał Miedzeszyński 872/5		e-mail tesart@tesart.pl tel/fax (0-22) 616-27-72		PROJEKT BUDOWLANO - WYKON. LISTOPAD 2011 BRANŻA: ARCHIT. - BUDOWLANA	
INWESTYCJA: ŚWIETLICA WIEJSKA Z PLACEM ZABAW na terenie położonym w Łajszach, na działce nr 42, obręb Łajsy, 14-520 Pieniężno		INWESTOR: Urząd Miejski, ul. Generalska 8, 814-520 Pieniężno		TEMAT: ŚWIETLICA WIEJSKA Z PLACEM ZABAW WE WSI ŁAJSY	
PROJEKTANT: mgr inż. arch. Teresa Rokicka		nr uprawnień MA/045/05 architekt		RYSUNEK: BUDYNEK ŚWIETLICY RZUT PODDASZA	
WERYFIKACJA: mgr inż. arch. Helena Dzieduszycka		nr ośw. SA-29/80 architekt		skala 1:50 nr rys. 5	

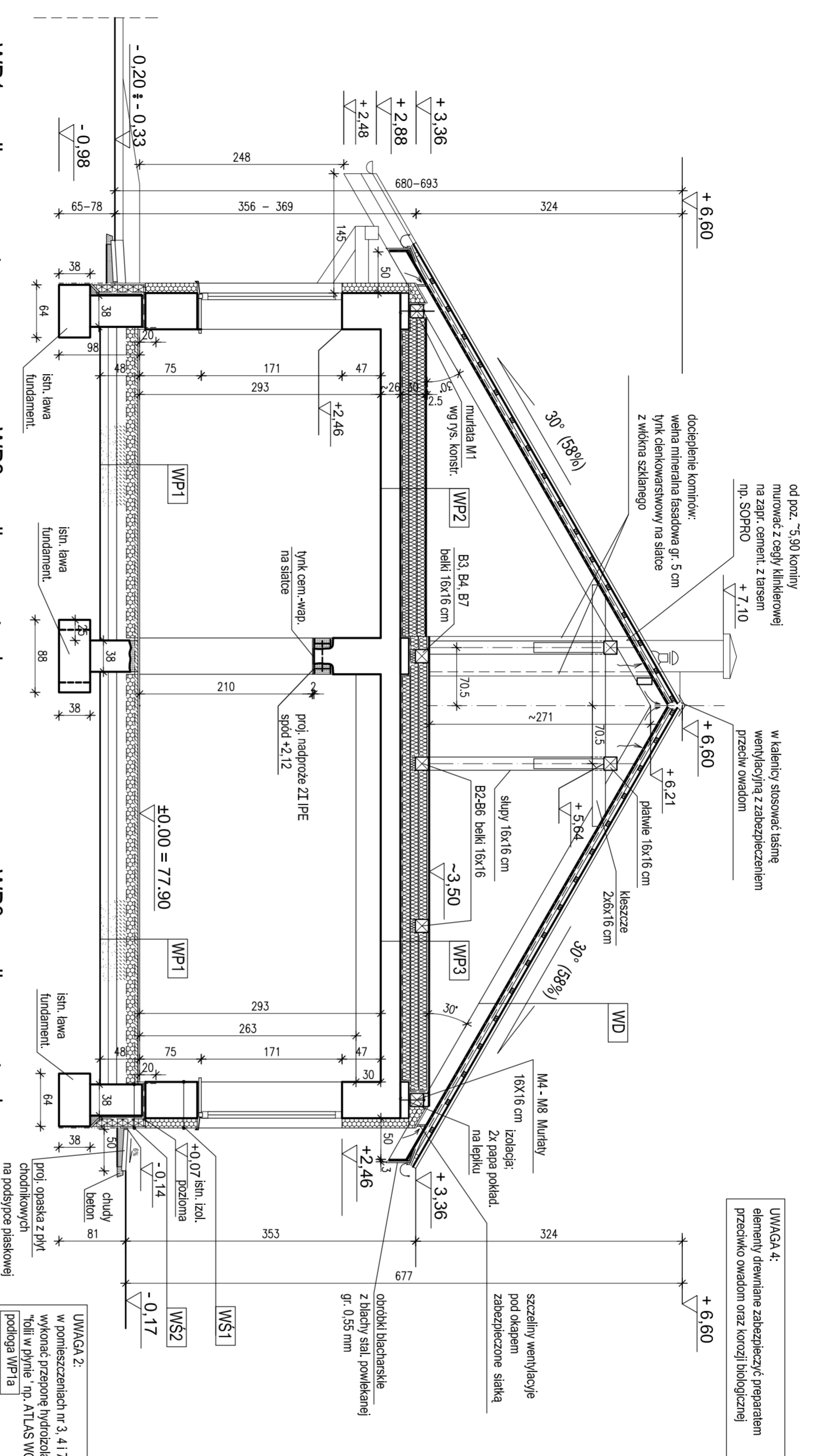
PROJ. DOBUDOWA

BUDYNEK ISTNIEJĄCY



PROJEKT JEST CHRONIONY PRAWEM AUTORSKIM. WSZELKIE INFORMACJE I ROZWIĄZANIA W NIM ZAWARTE STANOWIĄ WŁASNOŚĆ INTELEKTUALNĄ AUTORÓW PROJEKTU.

TESART pracownia architektury i wnętrz mgr inż. arch. Teresa Rokicka Warszawa, Wal Miedzeszyński 872/5		e-mail tesart@tesart.pl tel/fax (0-22) 616-27-72		PROJEKT BUDOWLANO - WYKON. LISTOPAD 2011 BRANŻA: ARCHIT. - BUDOWLANA	
INWESTYCJA: ŚWIETLICA WIEJSKA Z PLACEM ZABAW na terenie położonym w Łajsach, na działce nr 42, obręb Łajsy, 14-520 Pieniężno		TEMAT: ŚWIETLICA WIEJSKA Z PLACEM ZABAW WE WSI ŁAJSY			
INWESTOR: Urząd Miejski, ul. Generalska 8, 814-520 Pieniężno					
PROJEKTANT: mgr inż. arch. Teresa Rokicka		nr uprawnień: MA/045/05		RYSUNEK: BUDYNEK ŚWIETLICY	
opracowanie: mgr inż. arch. Maria Niekrasz		podpis		skala: 1:50	
WERYFIKACJA: mgr inż. arch. Helena Dzieduszycka		nr rys.: 6		TESART	



UWAGA 4:
elementy drewniane zabezpieczyć preparatem przeciwo owadom oraz korozji biologicznej

- WD - warstwy dachowe**
- blachodachówka np. KRON Pruszyński
 - kąty (rozstaw wg instrukcji montażu blachy) 38x50 mm
 - kontrłaty 25x38 mm
 - folia wiatroizolacyjna paroprzepuszczalna (1000g/m²/24h)
 - 22 mm deskowanie niepełne
 - 8x18 cm krokwie dachowe wg rys. konstr.

- WS1 - ściana zewnętrzna**
- 12 cm istn. wewnętrzny tynk cem.-wap. skłuc, podłożyć nowy cementowo - wapienny
 - 38 cm istn. ściana murywana z cegły pełnej cementowej
 - 10 cm istn. tynk zewnętrzny cem.-wap. skłuc, wyrównać powierzchnię zaprawą cem.-wap.
 - 12 cm proj. docieplenie styropianem np. w systemie BASF Multi Therm Neo
 - wsp. przewodzenia ciepła ≤ 0,035 [W/(m²K)]
 - proj. tynk cienkowarstwowy na ściance z włókna szklanego

- WS2 - ściana zewnętrzna fundamentowa**
- 38 cm istn. ściana fundamentowa murywana
 - 2 cm proj. tynk cement.
 - 10 cm proj. izolacja pionowa preparatami bitumicznymi bez rozpuszczalników organicznych np. STYROZOLEM ZXP 1XG
 - 10 cm styropian ekstrudowany na kleju bitumicznym tynk cienkowarstwowy wodoodporny do cokołów, na ściance z włókna szklanego do poz. istn. izolacji poziomej
 - 1 x emulsja gruntująca np. UNI GRUNT ATLAS
 - folia "kubelkowa do poz. opaski przy bypnyku powyżej - wyprawa kamiączkowa np. ATLAS do poz. izol. poziomej

WP1 - podłoga na parterze

- PO USUNIĘCIU ISTN. WARSTW POSADZKOWYCH NALEŻY UŁOŻYĆ:**
- 2 cm posadzka wg rzutu
 - 4 cm gładz betonowa B20 dylatowana
 - zbrojona siatką zgrzewaną z prętów Ø 6 mm 10x10 cm zagruntowana
 - 0,2 mm folia hydroizolacyjna PE - LD wywinięta na ściany do wys. 20 cm nad poz. posadzki
 - 10 cm styropian FS 20
 - 0,3 mm folia hydroizolacyjna PE
 - dwie powłoki dyspersyjnie na welonie szklanym
 - 12 cm podkład z betonu B12
 - 20 cm podsyпка z piasku zagęszczanego

WP2 - podłoga na strychu

- 2,2 cm płyta OSB-3
- folia paroprzepuszczalna
- 30 cm ogólnie legarny i skrzywkami wełna mineralna
- 10x8 cm legary ułożone co 100 cm prostopadle do dolnej warstwy
- 20 cm ruszt z desek łączone przewiązkami
- proj. folia parozolacyjna
- proj. strop prefabr. gęstoźebrowy
- ewentualnie ubyki w gładzi uzupełnione zaprawą cement. naprawczą np. ATLAS FILER
- wierzch załaty na ostro
- 1,5 cm tynk cem.-wap. (po skuciu istniejącego)

WP3 - podłoga na strychu

- 2,2 cm płyta OSB-3
- folia paroprzepuszczalna
- 30 cm ogólnie wełna mineralna pomiędzy belkami B1 - B6
- 16x16 cm proj. belki B2 - B6
- 22x22 cm proj. belki drewn. wg. rys. konstr.
- proj. folia parozolacyjna
- istn. strop prefabr. gęstoźebrowy
- ewentualnie ubyki w gładzi uzupełnione zaprawą cement. naprawczą np. ATLAS FILER
- wierzch załaty na ostro
- 1,5 cm proj. tynk cem.-wap. wykonany po usunięciu resztek starej wyprawy

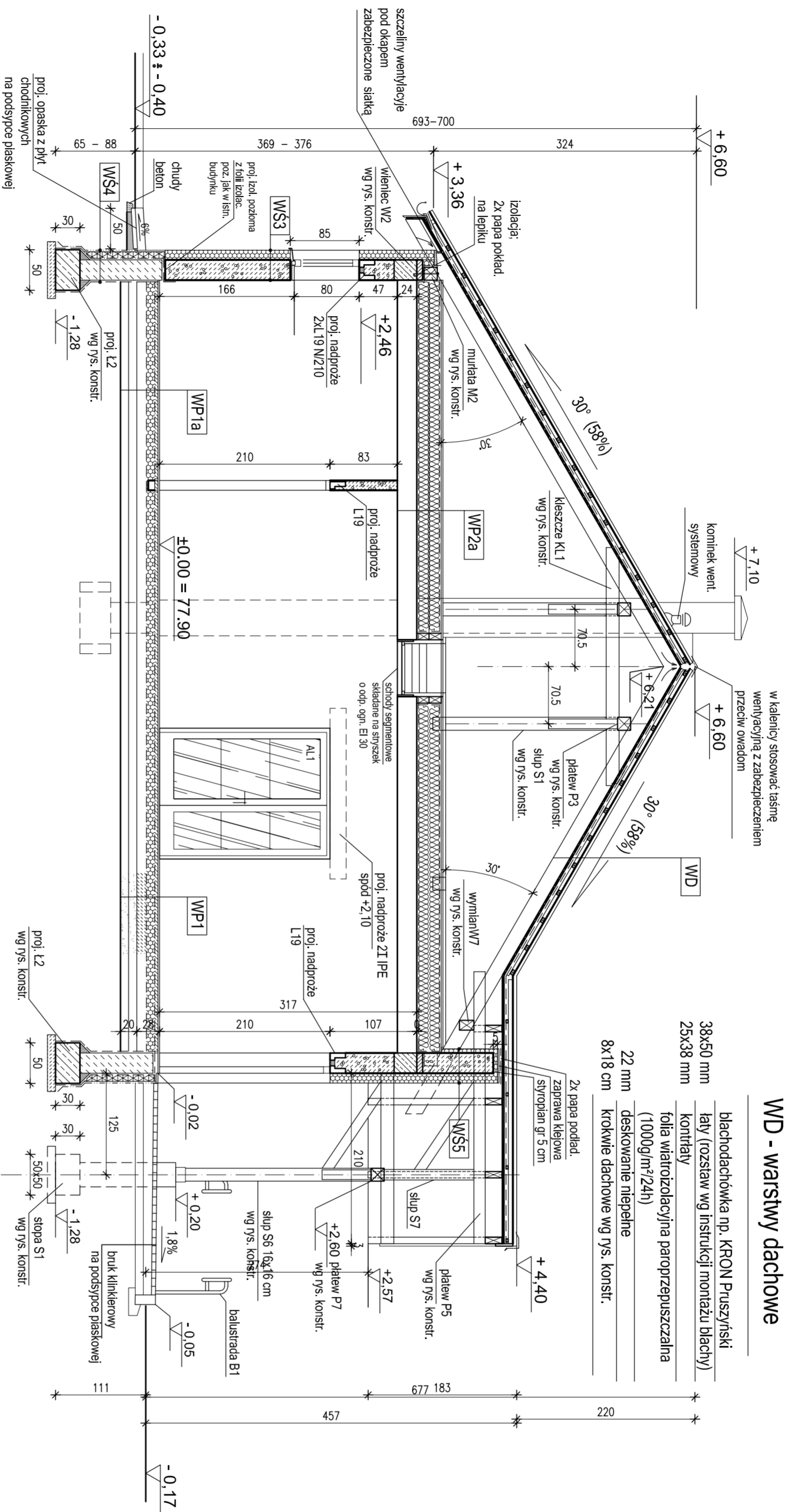
UWAGA 2:
w pomieszczeniach nr 3, 4 i 7 na gładzi B20 wykonać przepone hydroizolacyjną z 1. zw. folii w płynie np. ATLAS WODER E podłoga WP1a

UWAGA 3:
proj. podom posadzki w pomieszczeniach na poziomie obecnie istniejącego w świetlicy

PROJEKT JEST CHRONIONY PRAWEM AUTORSKIM. WSZELKIE INFORMACJE I ROZWIĄZANIA W NIM ZAWARTY SĄ STANOWIĄ WŁASNOŚĆ INTELKTUALNĄ AUTORÓW PROJEKTU.

TESART pracownia architektury i wnętrz mgr inż. arch. Teresa Rokicka	e-mail: tesart@tesart.pl	PROJEKT BUDOWLANO - WYKON. LISTOPAD 2011
Własność: Wól Mieszczyska 87215	tel/fax: (0-22) 616-27-72	BRANŻA: ARCHIT. - BUDOWLANA
INWESTOR: Urząd Miejski, ul. Generalska 8, 81-450 Pniewo	TEMAT: SWIETLICA WIEJSKA Z PLACEM ZABAWY na terenie podłożym w Łajszach, na działce nr 42, obręb Łajsz, 14-020 Pniewo	SWIETLICA WIEJSKA Z PLACEM ZABAWY WE WSIŁAJSY
PROJEKTANT: mgr inż. arch. Teresa Rokicka	PROJEKTANT: mgr inż. arch. Małgorzata Wierzbicka	PROJEKTANT: PRZEMISŁAW PRZEKORÓ A - A
opracowanie: mgr inż. arch. Małgorzata Wierzbicka	opracowanie: mgr inż. arch. Małgorzata Wierzbicka	opracowanie: mgr inż. arch. Małgorzata Wierzbicka
WERYFIKACJA: mgr inż. arch. Helena Czajkowska	WERYFIKACJA: mgr inż. arch. Helena Czajkowska	WERYFIKACJA: mgr inż. arch. Helena Czajkowska
skala: 1:50		strona: 7





WP1 - podłoga na parterze

- 2 cm posadzka wg rzutu
- 4 cm gładź betonowa B20 dyktowana zbrojona siatką zgrzewaną z prętów $\varnothing 6$ mm 10x10 cm zagruntowana
- 0,2 mm folia hydroizolacyjna PE wwinęta na ściany do wys. 20 cm nad poz. posadzki
- 10 cm styropian FS 20
- 0,3 mm folia hydroizolacyjna PE - LD
- dwie powłoki dyspersyjne na wełnie szklanym
- 12 cm podkład z betonu B12 zalany od góry na gładko
- 20 cm podsypka z piasku zagęszczanego

WP2a - podłoga na strychu

- 2,2 cm płyta OSB-3
- folia paroprzepuszczalna
- gr: ogółem 30 cm pomiędzy legarami i skrywkami wełna mineralnej wazony co 100 cm prostopadłe do dolnej warstwy
- wys. 20 cm ruszt z desek łączone przewiązkami
- 24 cm proj. folia paroizolacyjna
- proj. strop Teriva I wg konstr.
- wierzchni zalany na osi
- 1,5 cm proj. tynk cem.-wap.

WD - warstwy dachowe

- blachodachówka np. KRON Pruszyński
- łaty (rozstaw wg instrukcji montażu blachy) kontraty
- 38x50 mm
- 25x38 mm
- folia wiatroizolacyjna paroprzepuszczalna (1000g/m²/24h)
- 22 mm deskowanie niepełne
- 8x18 cm
- 2x papa podł. zaprawa klejowa styropian gr 5 cm
- 22 mm krokwie dachowe wg rys. konstr.

WS5 - ściana zewnętrzna

szczytowa ponad stropem

- 5 cm proj. tynk cienkowarstw. na słaście z włókna szklanego
- 5 cm proj. proj. docieplenie styropianem i, niżej
- 24 cm proj. ściana z bloczków gazobetonowych
- 12 cm proj. docieplenie styropianem np. w systemie BASF Multi Therm Neo
- wsp. przewodzenia ciepła $\leq 0,0351$ W/(m²K)
- proj. tynk cienkowarstwowy na słaście z włókna szklanego

WS3 - ściana zewnętrzna

- 1,5 cm proj. wewnętrzny tynk cem.-wap.
- 24 cm proj. ściana z bloczków gazobetonowych
- 12 cm proj. docieplenie styropianem np. w systemie BASF Multi Therm Neo
- wsp. przewodzenia ciepła $\leq 0,0351$ W/(m²K)
- proj. tynk cienkowarstwowy na słaście z włókna szklanego

WS4 - ściana zewnętrzna

fundamentowa

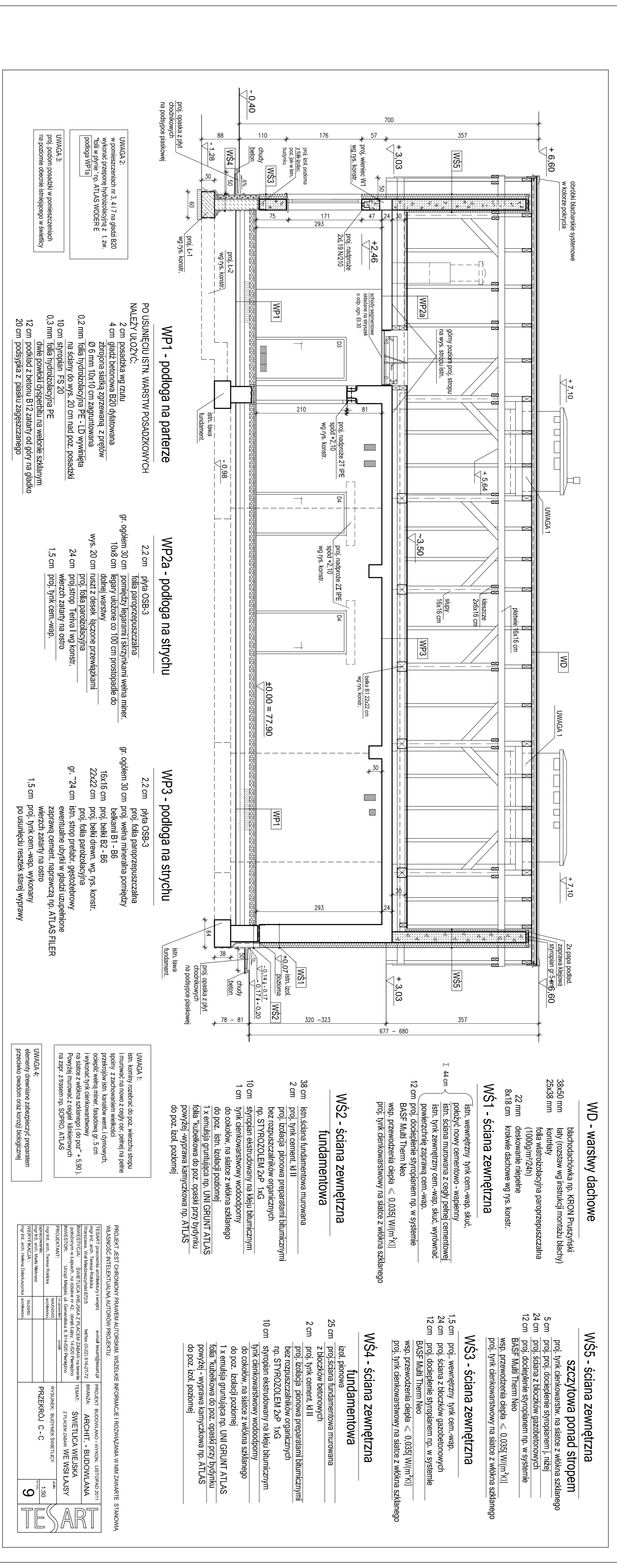
- 25 cm izol. pionowa
- proj. ściana fundamentowa murowana z bloczków betonowych
- 2 cm proj. tynk cement. K11
- 10 cm proj. izolacja pionowa preparatami bitumicznymi bez rozpuszczalników organicznych np. STYROZOLEM 2XP 1xG
- 10 cm styropian ekstrudowany na kleju bitumicznym tynk cienkowarstwowy wodoodporny do cokołów, na słaście z włókna szklanego do poz. izolacji poziomej
- 1 x emulsja gruntująca np. UNI GRUNT ATLAS
- Folia "kubelkowa do poz. opaski przy bydyńku powyżej - wyprawa kamyczkowa np. ATLAS do poz. izol. poziomej

UWAGA 2:
w pomieszczeniach nr 3, 4, 17 na gładzi B20 wykonać przeporne hydroizolacyjną z 1. zw. "ollil w dylne" np. ATLAS WODER E podłoga WP1a

UWAGA 3:
proj. poziom posadzki w pomieszczeniach na poziomie obecnym istniejącego w świetlicy

UWAGA 4:
elementy drewniane zabezpieczyć preparatem przeciwko owadom oraz korozji biologicznej

PROJEKT JEST CHRONIONY PRAWEM AUTORSKIM. WSZELKIE INFORMACJE I ROZWIĄZANIA W NIM ZAWARTE STRANOWIA WŁASNOŚĆ INTELKTUALNA AUTORÓW PROJEKTU.	
TESART pracownia architektury i wnętrz mgr inż. arch. Teresa Rokicka Wawrzyszewska, Wólka Mieszczyńska 87/215	e-mail: tesart@tesart.pl
INWESTOR: Urząd Miejski, ul. Generalska 8, 81-450 Pieniężno	BRANŻA: ARCHIT. - BUDOWLANA
PROJEKTANT: mgr inż. arch. Teresa Rokicka	TEMAT: ŚWIETLICA WIEJSKA Z PLACEM ZABAW W WISŁAJSY
opracowanie: mgr inż. arch. Małgorzata Wierzycka	Z PRACEM ZABAW W WISŁAJSY
WERYFIKACJA: mgr inż. arch. Helena Czabulczyńska	PRZEKROU B - B
	skala: 1:50
	strona: 8



UWAGA 2:
Wyróżnienia nr 3.4.17 na planie B20
wskazują przegrody balkonowe z 1.2M
Tęże wypełniać np. ATLAS WODERE
podłoga WPI 4i

UWAGA 3:
proj. podłogi posiadają w pomieszczeniach
na poziomie obrotu istniejącego w ścianie

WP1 - podłoga na parterze
PO USUNIECIU ISTN. WARSZTIV POSADZKOWYCH
NALEŻY UJAZYC:

2 cm posadzka wg zładu
4 cm gruntu betonowa B20 dylatawana
złożona siatką zabezpieczoną z prętów
Ø 6 mm 10x10 cm zagrubiona
0.2 mm folia hydroizolacyjna PE - LD wywinięta
na ścianę do wys. 20 cm nad posadzką
10 cm styropian FS 20
0.3 mm folia hydroizolacyjna PE
dłgie powłoki dyspersyjne na włóknie szklanym
12 cm podkład z betonu B12 zatarci od głwy na gładko
20 cm podstyżka z piasku zagęszczanego

WP2a - podłoga na strychu
2.2 cm płyt OSB-3
folia paroizolacyjna
gr. ogłem 30 cm kamień / keramika / szkła kamni wałna minier.
10x8 cm łatwy ułożone co 100 cm prostopadłe do
długości wysławni
wys. 20 cm tacek z desek łączone przemiętkami
proj. folia paroizolacyjna
24 cm proj. strop termo 1 wg konstr.
wierzch zatarci na osio
1.5 cm proj. tynk cem.-wap.

WP3 - podłoga na strychu
2.2 cm płyt OSB-3
proj. folia paroizolacyjna
gr. ogłem 30 cm proj. wałna mineralna pomiędy
balconami B1 - B8
16x16 cm proj. płytki B2 - B6
22x22 cm proj. płytki drewn. wg pgs. konstr.
gr. 24 cm proj. folia paroizolacyjna
1stn. strop prefabr. gęstożebrowy
eventualnie ułożyć na gęstożebrowy
zaprawę cement. naprawczą np. ATLAS FILER
wierzch zatarci na osio
proj. tynk cem.-wap. wykonany
po usunięciu resztek starej wyprawy

UWAGA 1:
1stn. kamień rozkład. do poz. wierzchu stropu
niezależnie od rodzaju cegły / ceramiki na pełne
przekrycie ścian. Kładzie went. i grzewcz.
ociekając. wałny minier. fastowny gr. 5 cm
! wykonac tynk cienkowarstwowi
na ścianę z wiskra szklanego (do poz. + 5.90)
Powyżej murów z ociek. mineralnych
na zgrz. z tynsem np. SOPRO ATLAS

UWAGA 4:
elementy formowane zdecolorz. preparatem
przeciekko odpin. oraz korozji biologicznej

WD - warsztwy dachowe
blachodachówka np. KRON Fruziński
łaty (rozstaw wg instrukcji montażu blachy)
25x38 mm
folia membranowa paroizolacyjna
(1000µm/24h)

WS1 - ściana zewnętrzna
1stn. wewnętrzny tynk cem.-wap. skłuc.
podłożyć nowy cementowo - wapienny
1stn. ściana murowana z cegły pełnej ceramicznej
1stn. tynk zewnętrzny cem.-wap. skłuc. wyrownać
powierzchnię zaprawą cem.-wap.
12 cm proj. docieplenie styropianem np. w systemie
BASt Multi Therm Neo
wsp. przewodzenia ciepła ≤ 0,0351 W/(m·K)

WS2 - ściana zewnętrzna fundamentowa
38 cm 1stn. ściana fundamentowa murowana
2 cm proj. tynk cement. k1 II
proj. izolacja pionowa preparatami bitumicznymi
bez rozpuszczalników organicznych
np. STYROZOL EM 2AP 1xG

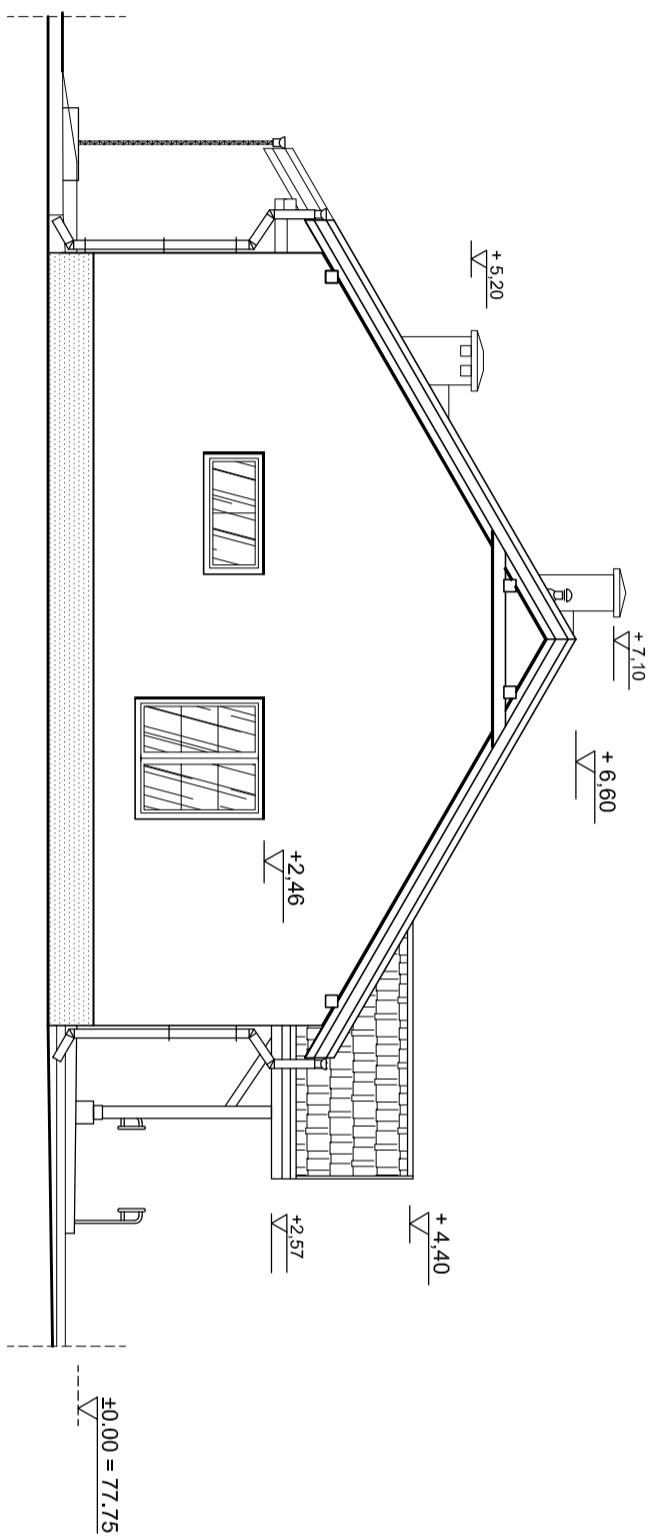
WS3 - ściana zewnętrzna
15 cm proj. wewnętrzny tynk cem.-wap.
24 cm proj. ściana z bloczków gazobetonowych
12 cm proj. docieplenie styropianem np. w systemie
BASt Multi Therm Neo
wsp. przewodzenia ciepła ≤ 0,0351 W/(m·K)

WS4 - ściana zewnętrzna fundamentowa
25 cm izol. pionowa
25 cm proj. ściana fundamentowa murowana
z bloczków betonowych
2 cm proj. tynk cement. k1 II
proj. izolacja pionowa preparatami bitumicznymi
bez rozpuszczalników organicznych
np. STYROZOL EM 2AP 1xG

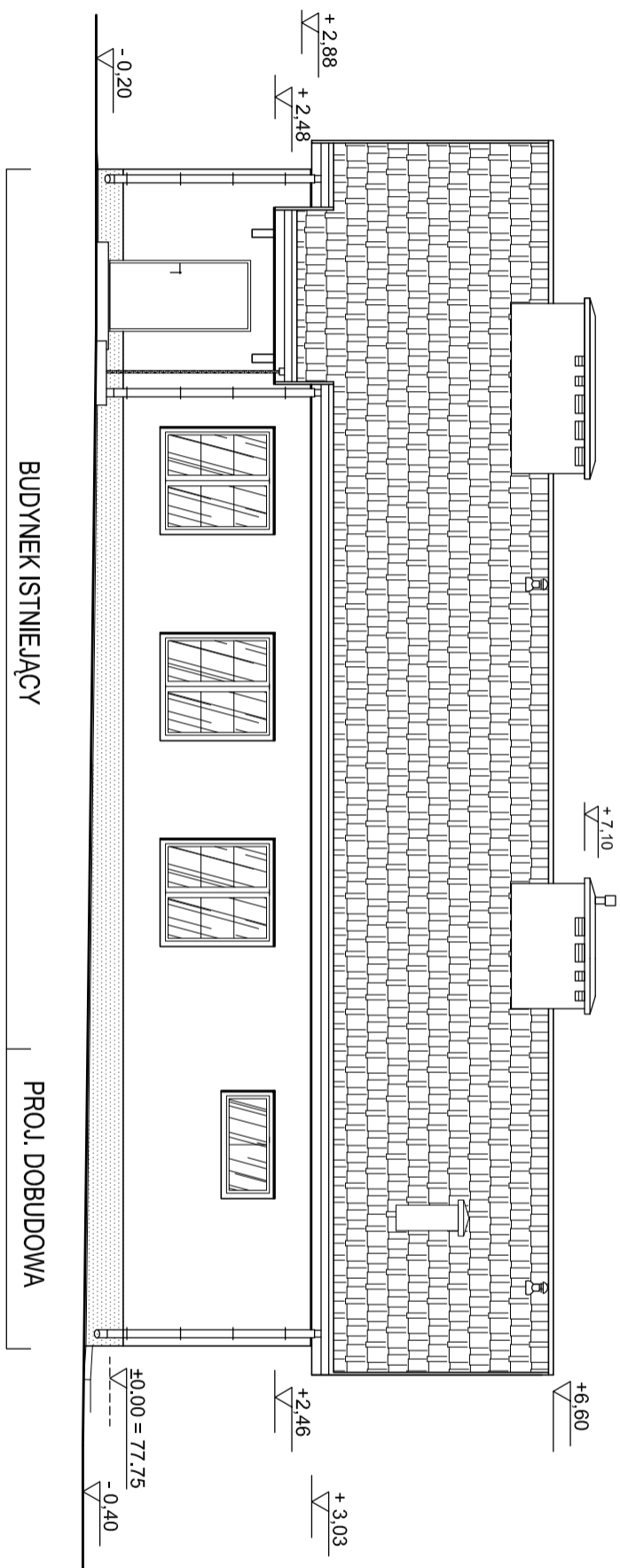
WS5 - ściana zewnętrzna
10 cm styropian ekstrudowany na kleju bitumicznym
10 cm tynk cienkowarstwowi wodoodporny
do cokołów, na ścianę z wiskra szklanego
do poz. kładzi podłojnej
1 x emulsja gumiolowa np. UNI GRUNT ATLAS
folia kutebkowa do poz. opaski przy dygunkę
powyżej - wyprawa kamyczkowa np. ATLAS
do poz. izol. podłojnej

PROJEKT JEST CHRONIONYM PRAWEM AUTORSKIM. WSZELKIE INFORMACJE I ROZWIĄZANIA W NIM ZAWARTE SĄ SIŁKOWĄ WŁASNOŚCIĄ INTELAKTUALNĄ AUTORÓW PROJEKTU.		
INSTRUMENTALNY PROJEKTANT:	PROJEKT BUDOWLANY WYKONACZCA:	PROJEKT BUDOWLANY WYKONACZCA:
mgr inż. arch. Tomasz Wasilak	mgr inż. arch. Tomasz Wasilak	mgr inż. arch. Tomasz Wasilak
mgr inż. arch. Szymon Rojczak	mgr inż. arch. Szymon Rojczak	mgr inż. arch. Szymon Rojczak
mgr inż. arch. Szymon Rojczak	mgr inż. arch. Szymon Rojczak	mgr inż. arch. Szymon Rojczak
mgr inż. arch. Szymon Rojczak	mgr inż. arch. Szymon Rojczak	mgr inż. arch. Szymon Rojczak
mgr inż. arch. Szymon Rojczak	mgr inż. arch. Szymon Rojczak	mgr inż. arch. Szymon Rojczak
mgr inż. arch. Szymon Rojczak	mgr inż. arch. Szymon Rojczak	mgr inż. arch. Szymon Rojczak
mgr inż. arch. Szymon Rojczak	mgr inż. arch. Szymon Rojczak	mgr inż. arch. Szymon Rojczak
mgr inż. arch. Szymon Rojczak	mgr inż. arch. Szymon Rojczak	mgr inż. arch. Szymon Rojczak

ELEWACJA POŁUDNIOWO - ZACHODNIA



ELEWACJA POŁUDNIOWO - WSCHODNIA

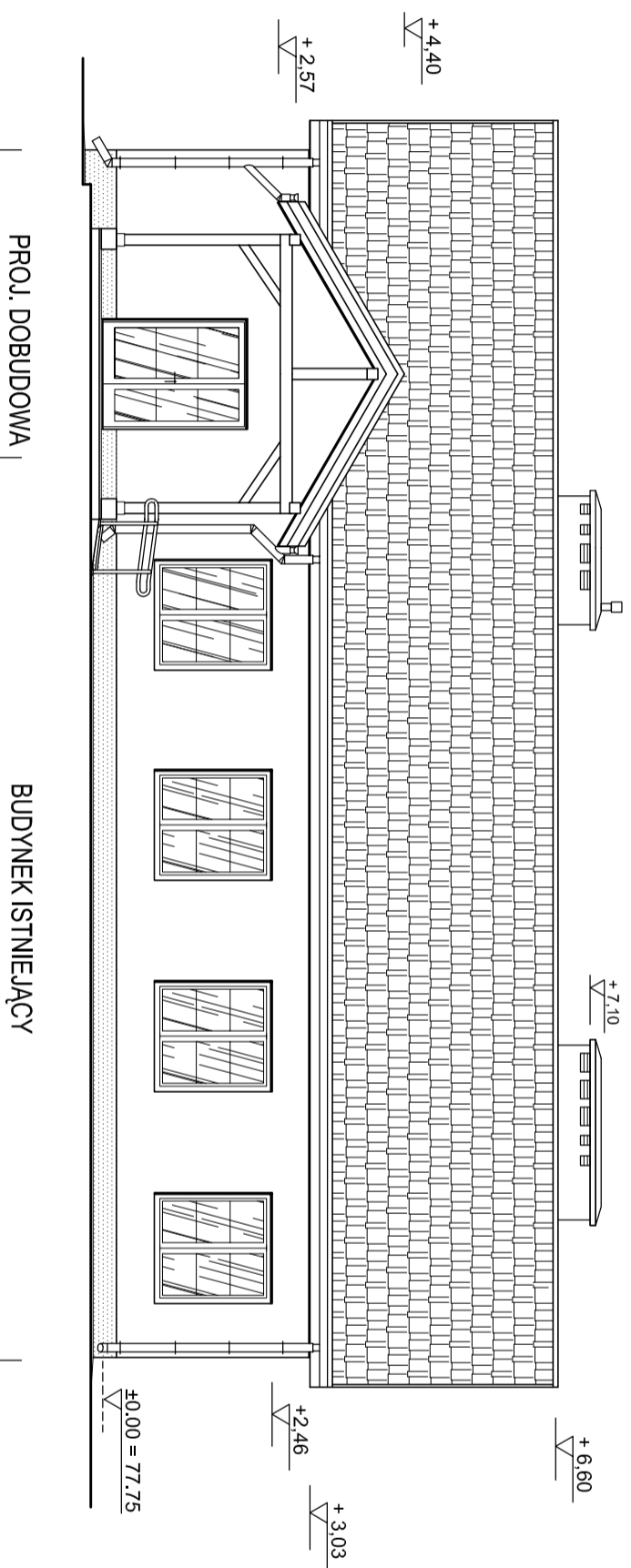


BUDYNEK ISTNIEJĄCY

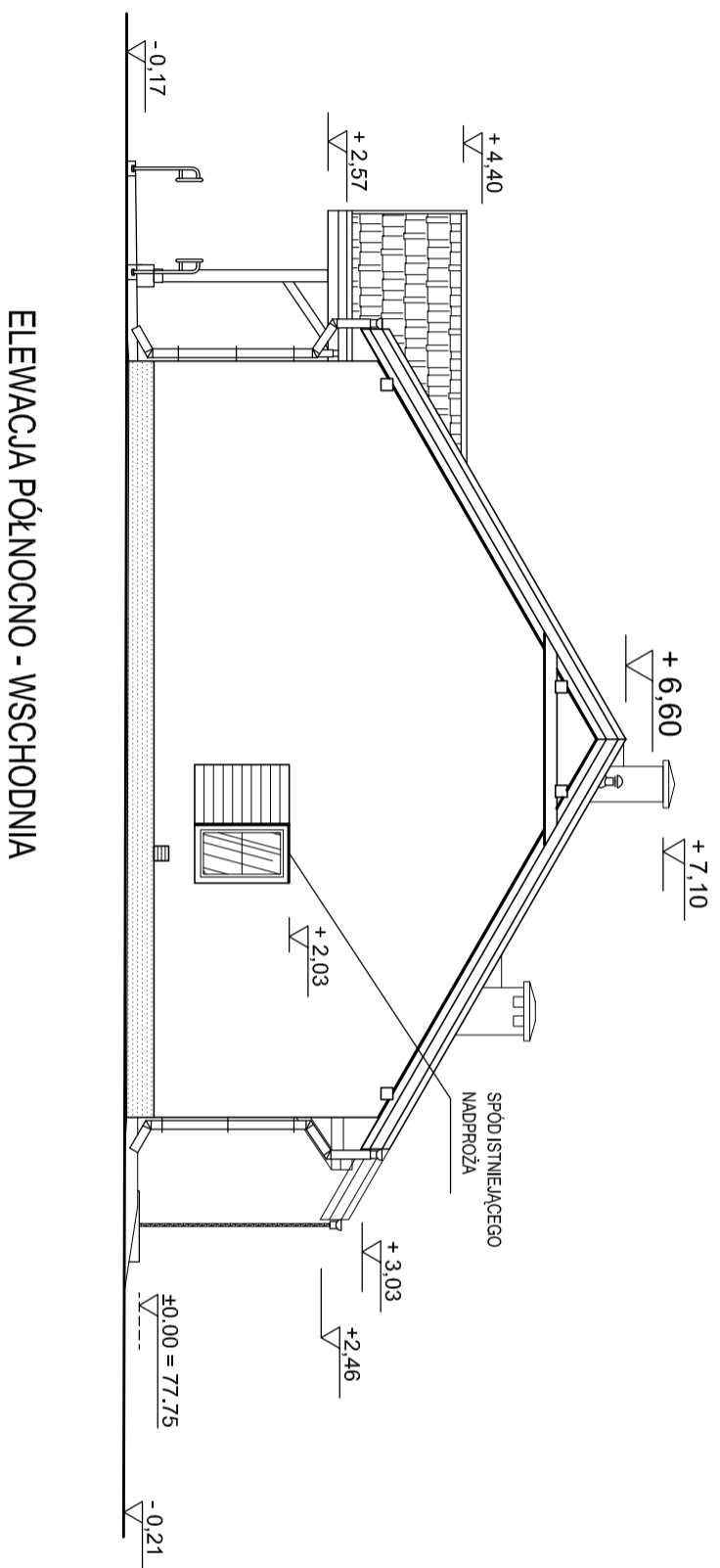
PROJ. DOBUDOWA

PROJEKT JEST CHRONIONY PRAWEM AUTORSKIM. WSZELKIE INFORMACJE I ROZWIĄZANIA W NIM ZAWARTE STANOWIĄ WŁASNOŚĆ INTELEKTUALNĄ AUTORÓW PROJEKTU.

TESART pracownia architektury i wnętrz mgr inż. arch. Teresa Rokicka Warszawa, Wał Miedzeszyński 872/5		e-mail tesart@tesart.pl tel/fax (0-22) 616-27-72		PROJEKT BUDOWLANO - WYKON. LISTOPAD 2011 BRANŻA: ARCHIT. - BUDOWLANA	
INWESTYCJA: ŚWIETLICA WIEJSKA Z PLACEM ZABAW na terenie położonym w Łajsach, na działce nr 42, obręb Łajsy, 14-520 Pieniężno		INWESTOR: Urząd Miejski, ul. Generalska 8, 814-520 Pieniężno		TEMAT: ŚWIETLICA WIEJSKA Z PLACEM ZABAW WE WSI ŁAJSY	
PROJEKTANT:	nr uprawnień	podpis	RYSUNEK: BUDYNEK ŚWIETLICY	skala	TESART
mgr inż. arch. Teresa Rokicka	MA/045/05 architekton.		ELEWACJE:	1:100	
opracowanie: mgr inż. arch. Maria Niekrasz			PŁDN. - WSCH. I PŁDN. - ZACH.	nr rys. 10	
WERYFIKACJA: mgr inż. arch. Helena Dzieduszycka	St-39/80 architekton.				



ELEWACJA PÓŁNOCNO - ZACHODNIA



ELEWACJA PÓŁNOCNO - WSCHODNIA

PROJEKT JEST CHRONIONY PRAWEM AUTORSKIM. WSZELKIE INFORMACJE I ROZWIĄZANIA W NIM ZAWARTE STANOWIĄ WŁASNOŚĆ INTELEKTUALNĄ AUTORÓW PROJEKTU.

TESART pracownia architektury i wnętrz mgr inż. arch. Teresa Rokicka Warszawa, Wał Miedzeszyński 872/5		e-mail tesart@tesart.pl tel/fax (0-22) 616-27-72		PROJEKT BUDOWLANO - WYKON. LISTOPAD 2011 BRANŻA: ARCHIT. - BUDOWLANA		TESART
INWESTYCJA: ŚWIETLICA WIEJSKA Z PLACEM ZABAW na terenie położonym w Łajsach, na działce nr 42, obręb Łajsy, 14-520 Pieniężno		INWESTOR: Urząd Miejski, ul. Generalska 8, 814-520 Pieniężno		TEMAT: ŚWIETLICA WIEJSKA Z PLACEM ZABAW WE WSI ŁAJSY		
PROJEKTANT:	nr uprawnień	podpis	RYSUNEK: BUDYNEK ŚWIETLICY		skala	11
mgr inż. arch. Teresa Rokicka	MA/045/05	architekton.	ELEWACJE:		1:100	
mgr inż. arch. Maria Niekrasz			PÓŁN. - ZACH. I PÓŁN. - WSCH.		nr rys.	
WERYFIKACJA:	nr uprawnień	podpis				
mgr inż. arch. Helena Dzieduszycka	St-39/80	architekton.				

ZESTAWIENIE DRZWI ALUMINIOWYCH I STALOWYCH

UWAGA:

Przed zamówieniem elementów wymiary otworów
sprawdzić na budowie

nazwa elementu	DRZWI WEWNĘTRZNE ALUMINIOWE	DRZWI ZEWNĘTRZNE ALUMINIOWE	DRZWI ZEWNĘTRZNE STALOWE
oznaczenie na rysunku	AL1	AL2	ST1
schemat			
	<p>wymiary w świetle muru [mm]</p> <p>Sm 1610</p> <p>Hm 2100</p>		<p>wymiary w świetle przejsia po otwarciu skrzydła</p> <p>1060</p> <p>2100</p>
			<p>odporność ogniowa EI 30</p>
wys. w świetle ościeżnicy [mm]	min. 2000	min. 2000	min. 2000
oznaczenie skrzydła	lewe	lewe	prawe
ILUŚĆ SZTUK	2	1	1
uwagi	<p>drzwi półtoraskrzydłowe, przeszkłone (szkło bezpieczne), zamki wg wskazań Inwestora</p> <p>profile okleinowane w kolorze np złotego dębu (lak kolor okien PCV)</p> <p>szprosny międzyszybowe w kolorze skrzydła</p>	<p>drzwi półtoraskrzydłowe, przeszkłone (obustronnie szkło bezpieczne), szkło zestawem termozolacyjnym zamki np GERDA</p> <p>profile okleinowane w kolorze np złotego dębu</p> <p>szprosny międzyszybowe w kolorze skrzydła</p>	<p>drzwi jednoskrzydłowe, ognioodporne pełne, ocieplone zamki np GERDA</p> <p>kolor okleiny np złoty dąb</p> <p>opcjonalnie malowane proszkowo w kolorze szarym</p>
	<p>UWAGA OGÓLNA:</p> <p>ostatyczną kolorystykę należy uzgodnić z projektantem na próbkach materiałów</p>	<p>współ. przenikania ciepła U max = 2,6 [W/(m² x K)]</p>	

PROJEKT JEST CHRONIONY PRAWEM AUTORSKIM. WSZELKIE INFORMACJE I ROZWIĄZANIA W NIM ZAWARTE STANOWIĄ WŁASNOŚĆ INTELEKTUALNĄ AUTORÓW PROJEKTU.

TESART pracownia architektury i wnętrz mgr inż. arch. Teresa Rokicka Warszawa, Wał Miedzeszyński 872/5	e-mail tesart@tesart.pl tel/fax (0-22) 616-27-72	PROJEKT BUDOWLANO - WYKON. LISTOPAD 2011 BRANŻA: ARCHIT. - BUDOWLANA	
INWESTYCJA: ŚWIETLICA WIEJSKA Z PLACEM ZABAW na terenie położonym w Łajsach, na działce nr 42, obręb Łajsy, 14-520 Pieniężno INWESTOR: Urząd Miejski, ul. Generalska 8, 814-520 Pieniężno	TEMAT: ŚWIETLICA WIEJSKA Z PLACEM ZABAW WE WSI ŁAJSY	RYSUNEK: BUDYNEK ŚWIETLICY ZESTAWIENIE DRZWI ALUMIN. I STALOWYCH	
PROJEKTANT: mgr inż. arch. Teresa Rokicka	nr uprawnień MA/045/05 architekt	skala 1:50	12
opracowanie: mgr inż. arch. Maria Niekrasz	podpis	nr rys.	
WERYFIKACJA: mgr inż. arch. Helena Dziejuszycska	St-39/80 architekt		