

# PROJEKT ORGANIZACJI RUCHU

**Droga wewnętrzna stanowiąca działki nr 75/3 i nr 76/3 obręb nr 2  
miasta Pieniężno.**

Charakter organizacji ruchu - stała

Zarządca drogi: Burmistrz Pieniężna

Opracowanie projektu – Urząd Miejski w Pieniężnie

*Marek Budzyński*

BURMISTRZ

*Kazimierz Mejd*

ZATWIERDZAM

Pieniężno, dnia 08.06.2021 r.

## **Opis techniczny do projektu zmiany czasowej organizacji ruchu**

### **I. Podstawa opracowania.**

1. Ustawa z dnia 20 czerwca 1997 r. prawo o ruchu drogowym (Dz. U. z 2021 poz. 450).
2. Ustawa z dnia 21 marca 1985 r. o drogach publicznych Dz. U. z 2020 poz. 470).
3. Rozporządzenie Ministrów Infrastruktury oraz Spraw Wewnętrznych i Administracji z dnia 31 lipca 2002 r. w sprawie znaków i sygnałów drogowych (Dz. U. z 2019 poz. 2310).
4. Rozporządzenie Ministra Infrastruktury z dnia 3 lipca 2003 r. w sprawie szczegółowych warunków technicznych dla znaków i sygnałów drogowych oraz urządzeń bezpieczeństwa ruchu drogowego i warunków ich umieszczania na drogach (Dz. U. z 2019 poz. 2311).
5. Rozporządzenie Ministra Infrastruktury z dnia 23 września 2003 r. w sprawie szczegółowych warunków zarządzania ruchem na drogach oraz wykonywania nadzoru nad tym zarządzaniem (Dz. U. z 2017 poz. 784).

### **II. Przedmiot opracowania**

Celem niniejszego opracowania jest wprowadzenie projektu stałej organizacji ruchu obowiązującej na drodze wewnętrznej stanowiącej działki nr 75/3 i nr 76/3 obręb nr 2 miasta Pięńszno w miejscowości Pięńszno przy ul. Projektowanej. Droga ta jest zarządzana przez Burmistrza Pięńszna. Stanowi ona dojazd dla mieszkańców, pracowników i zaopatrzenia (przedszkola) budynku nr 3 przy ul. Sadowej. W projekcie będzie zawarte wprowadzenie zakazu wjazdu z tabliczką nie dotyczy mieszkańców, służb komunalnych, osób niepełnosprawnych, zaopatrzenia i pracowników przedszkola. Powyższe podyktowane jest wzmożonym ruchem samochodów osobowych rodziców (opiekunów) dzieci uczęszczających do przedszkola. Przyprawdzanie i odbieranie dzieci z przedszkola możliwe jest od strony ul. Sadowej.

### **III. Opis techniczny**

#### Charakterystyka drogi i ruchu na drodze.

Nawierzchnia drogi wewnętrznej stanowiącej działki nr 75/3 i nr 76/3 obręb nr 2 miasta Pięńszno zbudowana jest z masy bitumicznej i jest w dobrym stanie. Droga posiada chodnik z płytek betonowych.

#### Projektowana organizacja ruchu

Wykaz projektowanego oznakowania:

- A-7 – ustęp pierwszeństwa – 1 szt.,
- B-1 – zakaz ruchu w obu kierunkach – 1 szt.,
- tabliczka pod znakiem B-1 z napisem „Nie dotyczy mieszkańców, służb komunalnych, osób niepełnosprawnych, zaopatrzenia i pracowników przedszkola” – 1 szt.

Projektowana organizacja ruchu ma charakter stały.

Przewidywany termin wprowadzenia organizacji ruchu: 23 czerwca 2021 r.

### **IV. Technologia wykonania oznakowania i zasady umieszczania znaków drogowych**

#### Wymagania techniczne dla znaków i tablic drogowych:

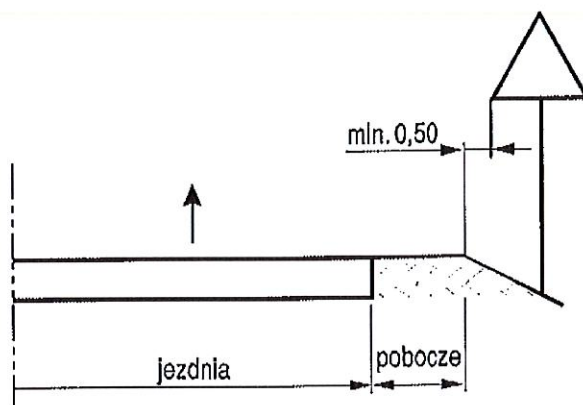
- tarcze znaków, tablic, umieszczone na nich litery, symbole muszą odpowiadać warunkom określonym w Rozporządzeniu Ministra Infrastruktury z dnia 3 lipca 2003 r. w sprawie szczegółowych warunków technicznych dla znaków i sygnałów

drogowych oraz urządzeń bezpieczeństwa ruchu drogowego warunków ich umieszczenia na drogach,

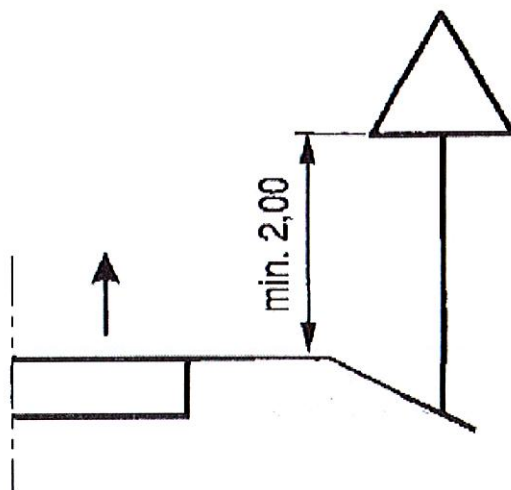
- folia odblaskowa użyta do wykonania lica znaku – typu 1,
- grupa wielkości znaków: M – małe: A-7, B-1,
- tarcze znaków i tabliczek winny być wyprodukowane z blachy ocynkowanej o grubości 1,5 mm zginanej krawędziowo, podwójnie, łącznie z narożnikami, jednak dopuszcza się wykonanie znaków na podkładach z blachy stalowej ocynkowanej grubości 1,25 mm z podwójnie giętą krawędzią.

Sposób ustawienia i montowania znaków:

Znaki należy ustawić zgodnie z wymogami Rozporządzenia Ministra Infrastruktury z dnia 3 lipca 2003 r. w sprawie szczegółowych warunków technicznych dla znaków i sygnałów drogowych oraz urządzeń bezpieczeństwa ruchu drogowego i warunków ich umieszczania na drogach



Odległość znaku od krawędzi jezdni.



Wysokość umieszczenia pojedynczego znaku.

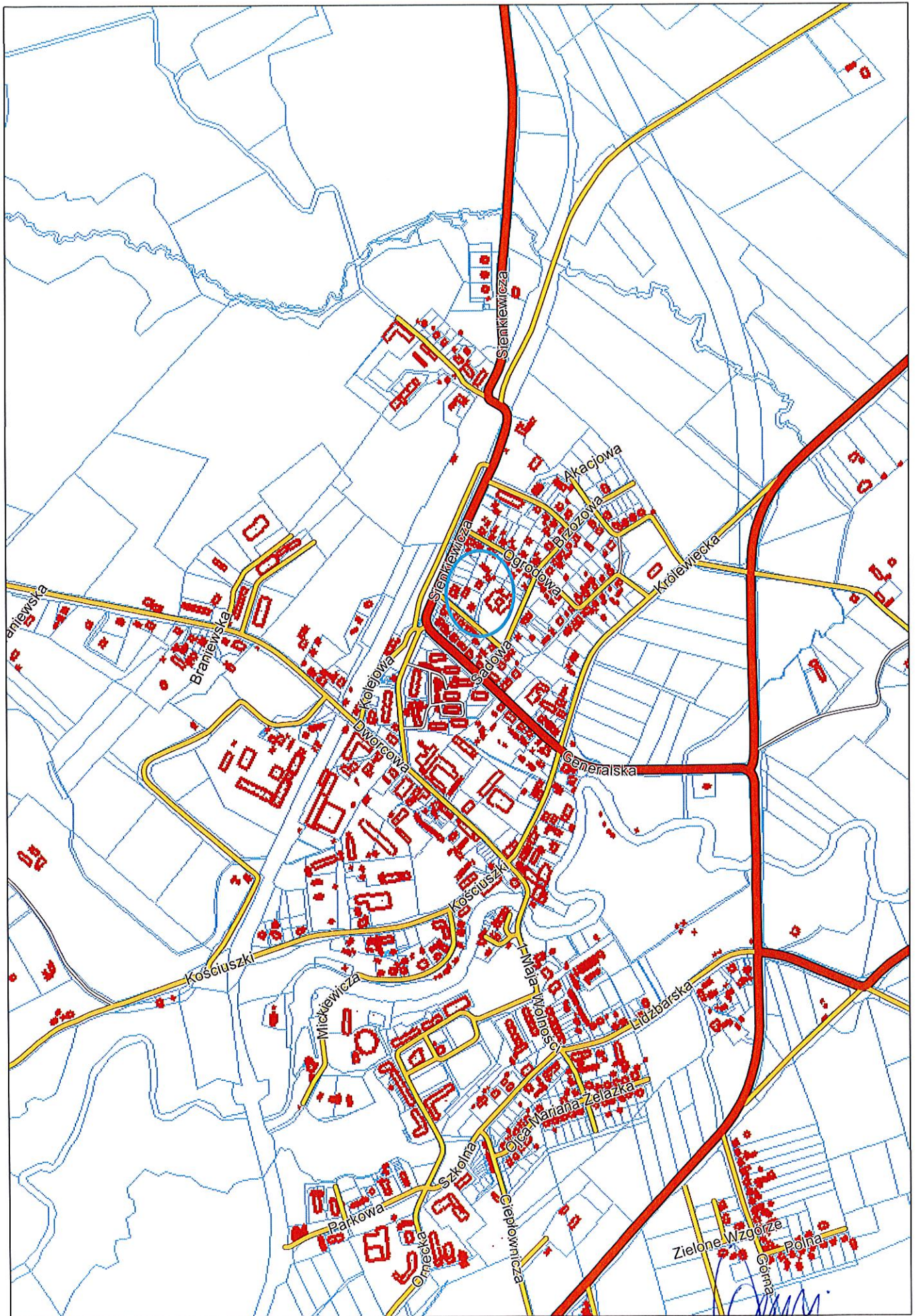
#### V. Zawartość opracowania.

- 1) Opis techniczny.
- 2) Plan orientacyjny w skali 1:10 000.
- 3) Plan sytuacyjny w skali 1:500.

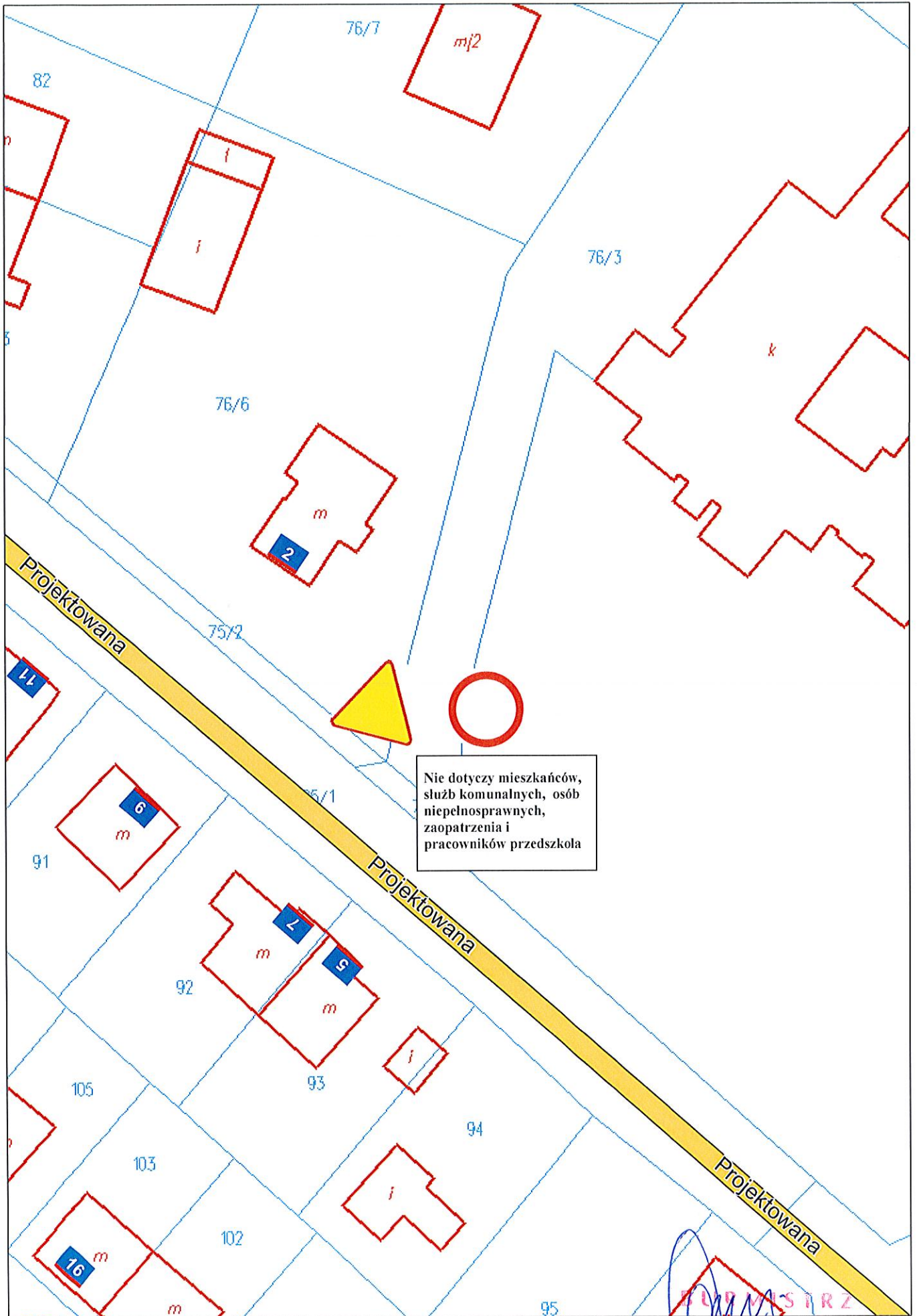
*Maciej Budzyski*

# Plan orientacyjny - ul. Projektowana

skala 1 : 10000



Plan sytuacyjny - ul. Projektowana  
skala 1 : 500



*Kazimierz Kiejd*  
BURMISTRZ